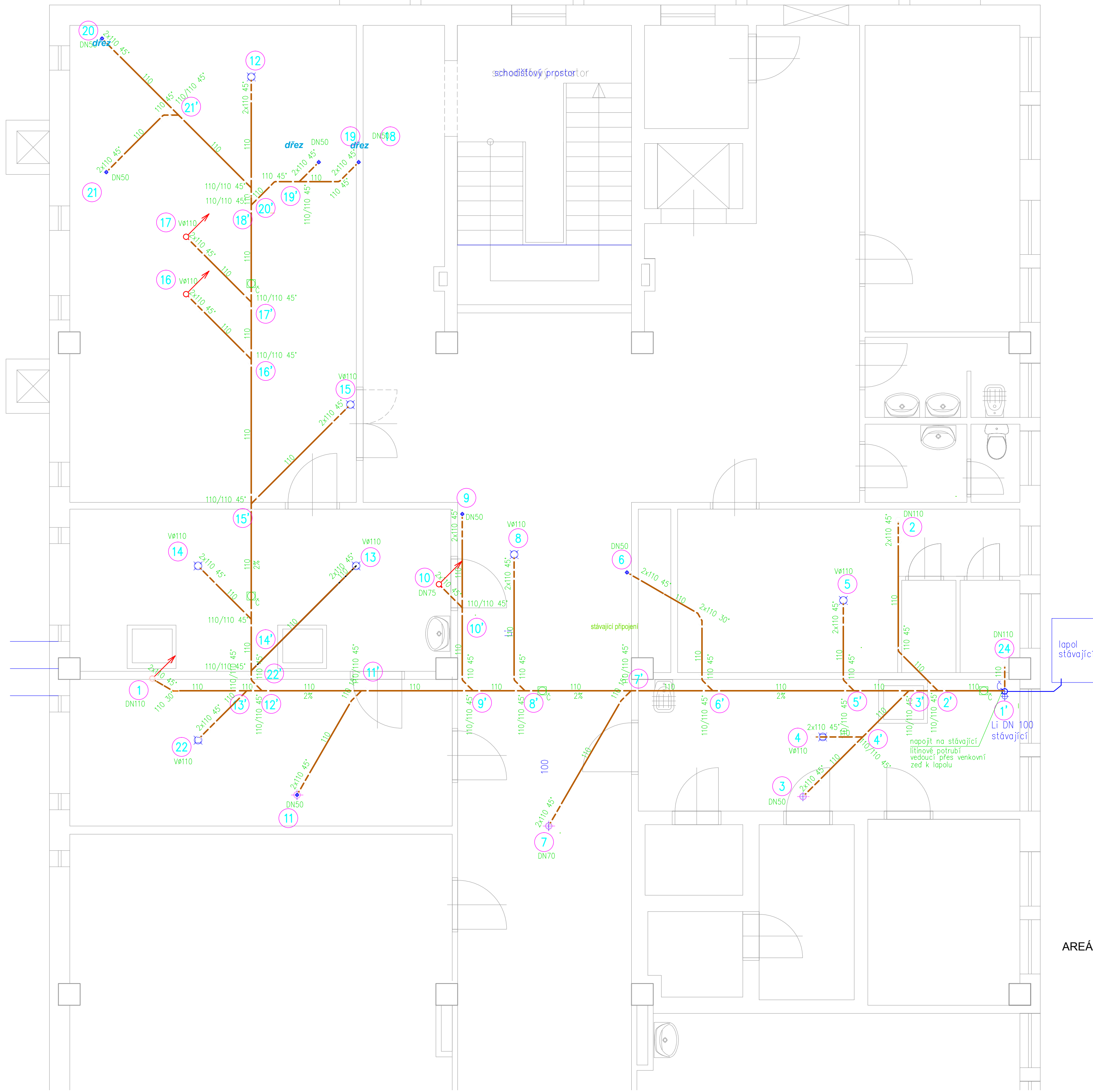


PŮDORYS 1.PP



VÝPIS MATERIÁLU

Zařizovací předměty – nové

| Označ. | Název | Materiál | Ks |
|--------|---|----------|----|
| Vø142 | nerez. vpust pro kuchyně – viz výpis žlabů | DN 110 | 10 |
| U | Umývadlo | | 1 |
| D | Dřez | | 2 |
| V | Výlevka | | 1 |

Kanalizační potrubí včetně tvarovek

| Označ. | Název | Dimenze | Materiál | Délka [m] | Ks |
|--------|--------------------|-------------|----------|--------------|----|
| | Přírná trouba | 110 | PVC-HT | 61,00 | |
| | Oblouk | 110-15° | PVC-HT | | 2 |
| | Oblouk | 110-30° | PVC-HT | | 2 |
| | Oblouk | 110-45° | PVC-HT | | 53 |
| | Oblouk | 110-30° | PVC-HT | | 1 |
| | Jednoduchá odbočka | 110/110-45° | PVC-HT | | 21 |

Vnitřní potrubí

| Dimenze | Materiál | Délka [m] |
|---------|----------|--------------|
| 40x1,8 | PP-HT | 2,00 |
| 50x1,8 | PP-HT | 4,00 |

| | |
|------------------------|------|
| SIFON UMYVADLOVÝ | 1 ks |
| od DŘEZU | 2 ks |
| KONVEKTOMAT | 2 ks |
| ZÁTKA | 1 ks |

| | |
|-----------------------|------|
| ČISTÍCÍ KUS 110 | 4 ks |
|-----------------------|------|

POTRUBÍ BUDE ZAVĚŠENO POD STROPEM V 1.PP

závěs – objímka s gumou
uchycená šroubem v chemické kotvě

ODSTRANĚNO cca 57,0 bm

Pripojovací armaturu osadiť dle požadavků výrobců konkrétních zařizovacích předmětů, příp. podle znovu osazených stávajících

LEGENDA

NOVÉ ROZVODY:

— — — — — PŘIPOJOVACÍ POTRUBÍ (PVC-HT)

LEŽATÉ POTRUBÍ (PVC-HT potrubí pro vysokou teplotu)

NOVÉ STOUPAČKY A VPUSTĚ
(nový vstup stropem)

STÁVAJÍCÍ ROZVODY:

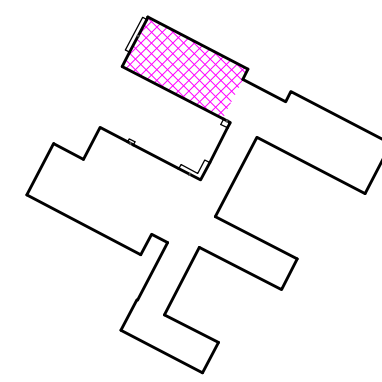
———— LEŽATÉ POTRUBÍ

Poznámka:
v místě nových vpustí a stoupaček bude proražen nový prostup stropem,
nové vpustí (16, 17) budou mít vertikální odtok, výměna ostatních bude za vpustí
s horizontálním výtokem

VÝBĚR KONKRÉTNÍHO VYBAVENÍ KUCHYNĚ
A KONKRÉTNÍCH ZAŘIZOVACÍCH PŘEDMĚTŮ VČETNĚ BATERÍ
BUDE DLE INVESTORA. TOMU BUDE ODPOVÍDAT KONKRÉTNÍ NAPOJENÍ.

PO UKONČENÍ REALIZACE BUDOU PROVEDENY PACHOVÉ ZKOUŠKY TĚSNOSTI

AREÁL II.ZŠ MILEVSKO-řešený objekt



| | | | | |
|--|---|---------|---|-----------|
| NAVŘHL | VYPRACOVÁNÍ | KRESLIL | VL projekt Ing. Luboš VANÍŠ MILEVSKO, ústecká 836 tel 383 809 225, fax 383 809 229 vlprojek@volny.cz | |
| ing. Luboš VANÍŠ | | | DATUM | 10.2018 |
| OBEC | MILEVSKO | | FORMÁT | A2 |
| INVESTOR 2.Ž.S. J. A. KOMENSKÉHO MILEVSKO J. A. KOMENSKÉHO 1023, 39901 MILEVSKO | | | | |
| AKCE | VÝMĚNA PODLAHY v KUCHYNI 2.Ž.S. J. A. KOMENSKÉHO MILEVSKO parc.č. st. 1549, k.ú. Milevsko | | MĚŘÍTKO | 1:50 |
| OBSAH | KANALIZACE - PŮDORYS 1.PP | | ÚČEL | DPS |
| | | | ČÍSLO VYKRESU | K1 |